



# TOK<sup>®</sup>-REP

Resina bi-componente a freddo per la riparazione del manto stradale drenante.

## CARATTERISTICHE

- Utilizzato per la riparazione di lesioni superficiali dell'asfalto drenante causate dallo scoppio degli pneumatici degli autocarri
- Ideale per lesioni di larghezza fino a 3 cm e profondità da a 1 a 3 cm
- Curva granulometrica che permette il regolare deflusso dell'acqua senza ristagni
- Elevata resistenza all'abrasione meccanica
- Kit predisposto per l'esecuzione di piccoli interventi localizzati

## APPLICAZIONE

La superficie deve essere pulita e asciutta. Assicurarsi di rimuovere ogni tipo di materiale dalla sede dell'intervento.

I componenti A e B, forniti in misura idonea, devono essere miscelati con l'uso di una frusta utilizzata a bassa velocità per 1-2 minuti per eliminare ogni presenza d'aria.

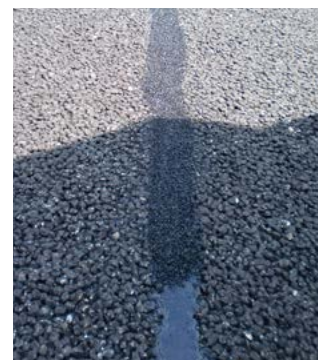
Il componente A deve essere preventivamente miscelato da solo. La temperatura di posa deve essere compresa tra +5°C e +40°C per garantire le performance del prodotto.

Subito dopo la posa, la resina può essere livellata con una spatola. Per dare grip alla resina, seminare immediatamente dell'inerte fino a completo assorbimento. L'inerte deve essere asciutto per evitare fenomeni di schiumatura a contatto con la resina.

Alla temperatura di +23°C il tratto di strada può essere aperto al traffico dopo circa 1 ora.

La completa presa del prodotto avviene, considerata la temperatura di +23°C, dopo circa 24 ore.

Il pot-life e l'indurimento del prodotto posato variano in base alla temperatura esterna e all'umidità.



Prodotto	Imballaggio	Peso	Europallet
<b>COMPONENTE A</b>	Secchiello	1,6 kg	48 cartoni
<b>COMPONENTE B</b>	Lattina	0,4 kg	

Il prodotto ha una scadenza di 12 mesi se stoccato in ambiente asciutto e al riparo da temperature al di sopra dei 40° C. Deve essere protetto dal gelo.

